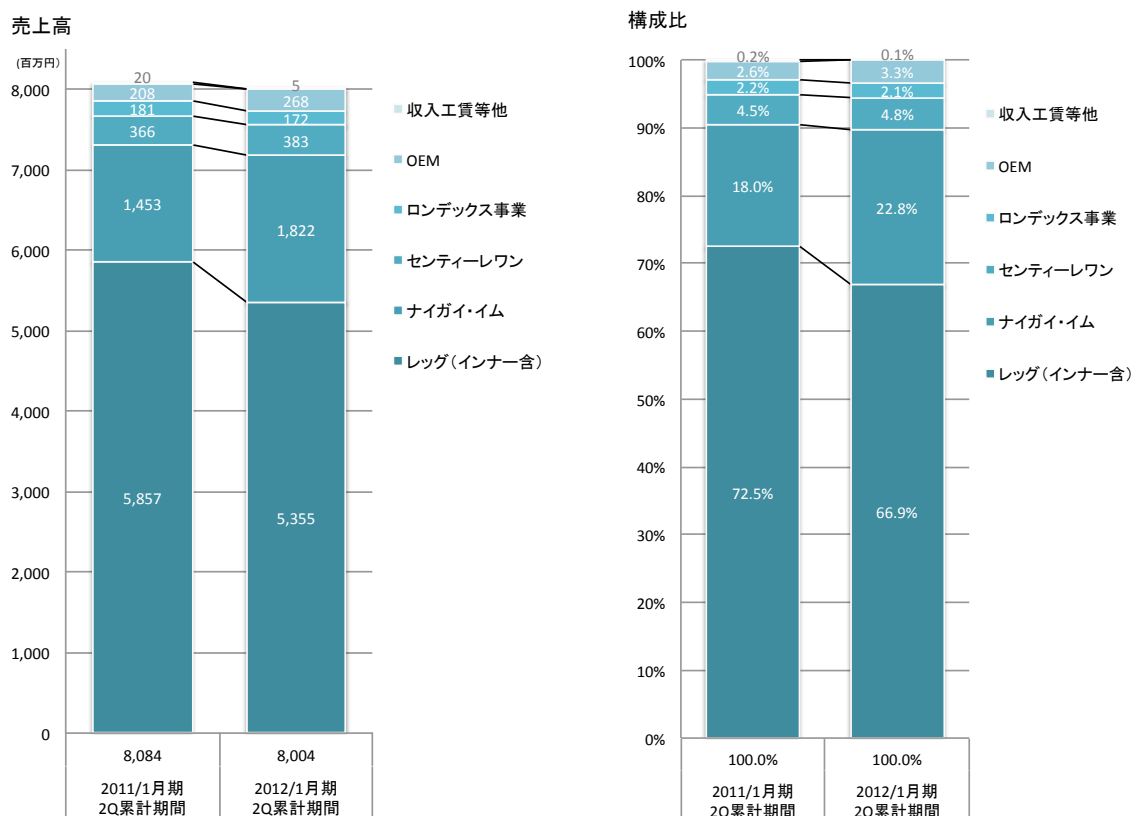


# 2012年1月期 第2四半期累計期間 業績説明補足資料

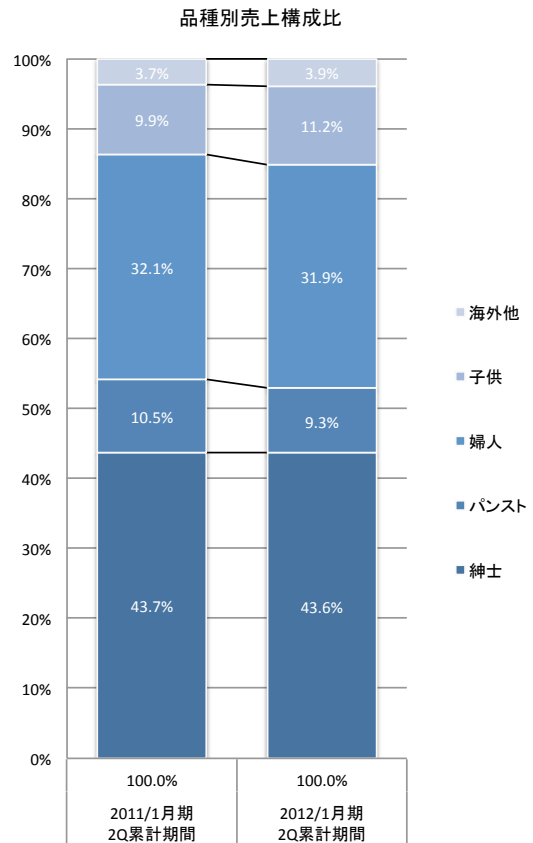
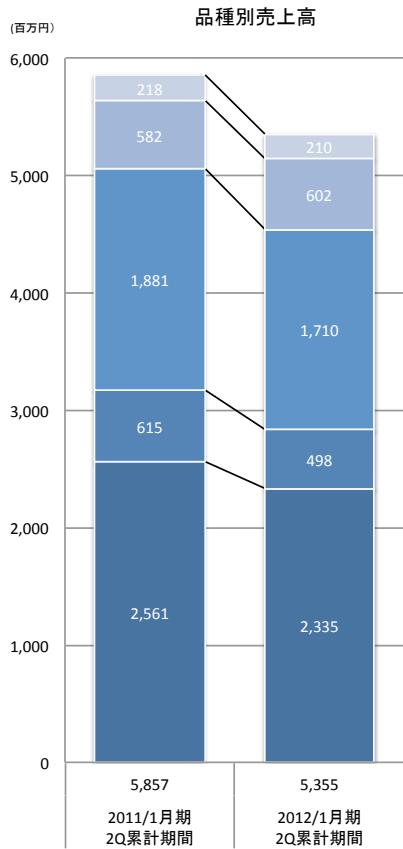
2011年9月13日



## 連結売上高概要(事業別)

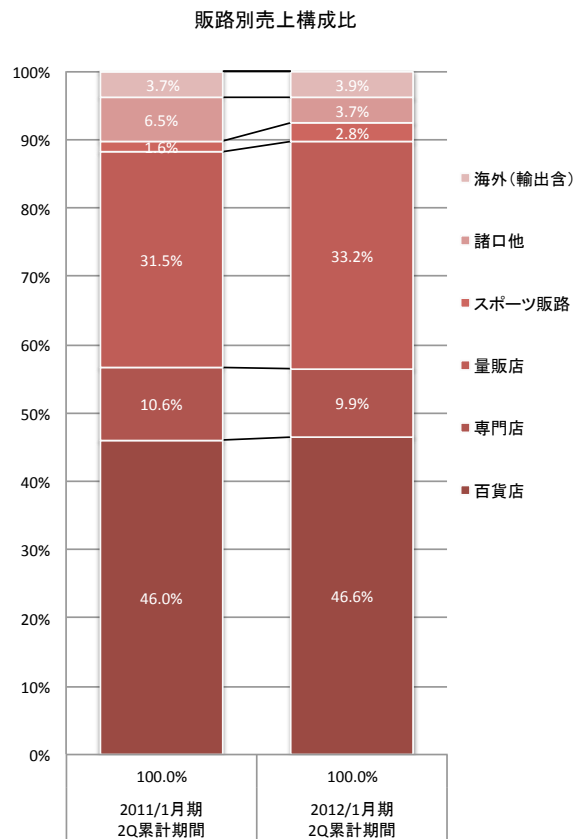
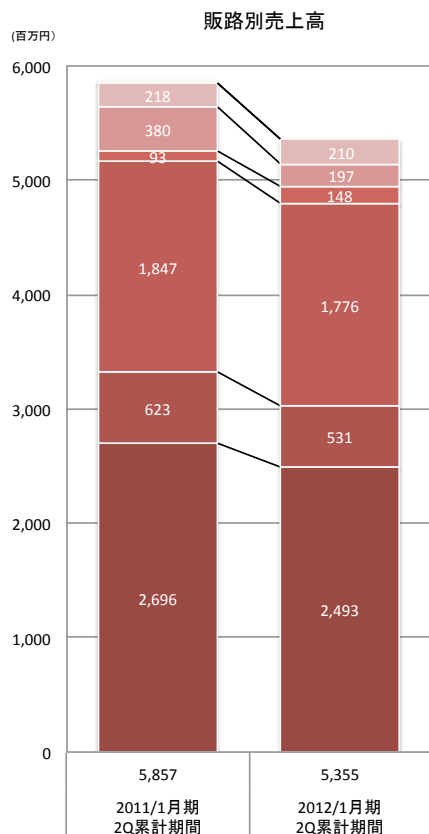


## レッグウェア事業品種別売上高



2

## レッグウェア事業販路別売上高



3

## 第2四半期連結・個別業績及通期見通し

【連結業績】 2012/1月期 通期連結業績予測

単位: 百万円

	2011/1月期		2012/1月期		前年		2011/1月期		2012/1月期		増減	
	第2四半期累計実績		第2四半期累計実績		増減	増減	通期実績		通期予測		増減	増減
売上高	8,084		8,004		-80	-1.0%	16,979		17,500		521	3.1%
売上総利益	2,557	31.6%	2,611	32.6%	54	1.0%	5,448	32.1%	5,790	33.1%	342	1.0%
販管費	2,841	35.1%	2,699	33.7%	-142	-1.4%	5,547	32.7%	5,690	32.5%	143	-0.2%
営業利益	-284	-3.5%	-87	-1.1%	197	2.4%	-99	-0.6%	100	0.6%	199	1.2%
経常利益	-283	-3.5%	-107	-1.3%	176	2.2%	-116	-0.7%	105	0.6%	221	1.3%
当期純利益	-408	-5.0%	-139	-1.7%	269	3.3%	-272	-1.6%	50	0.3%	322	1.9%

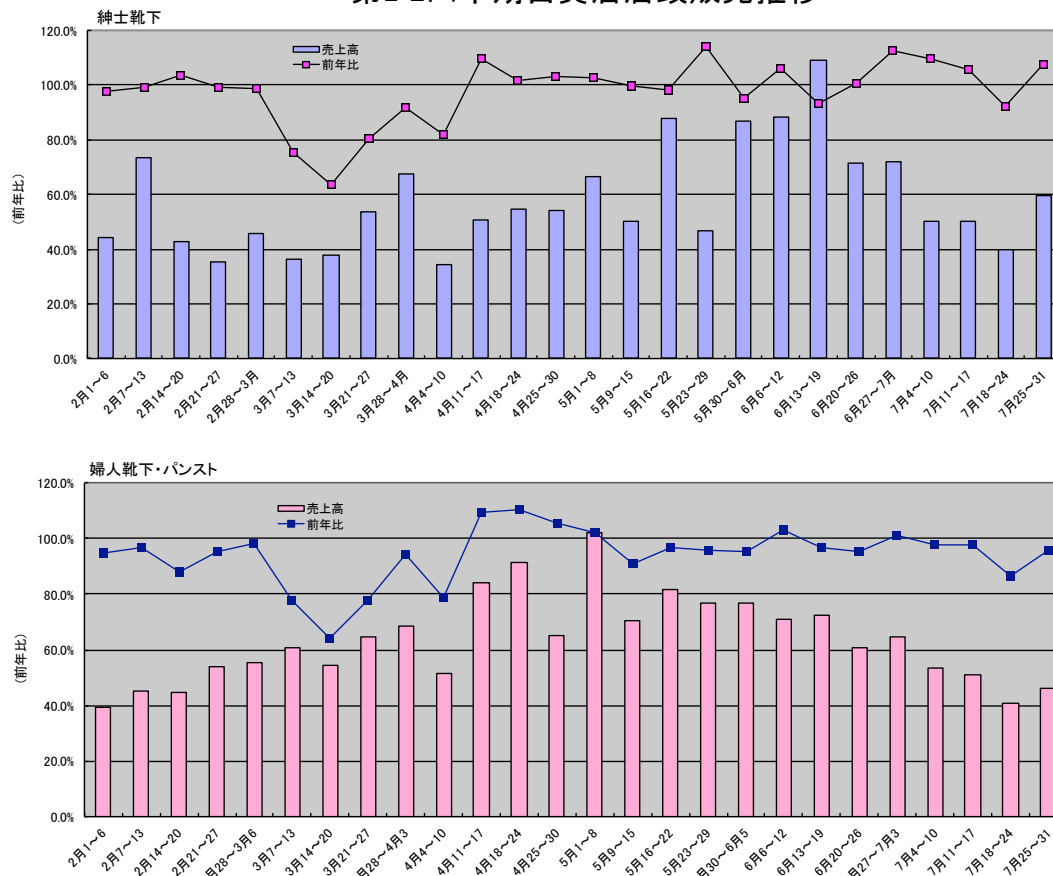
【個別業績】 2012/1月期 通期個別業績予測

単位: 百万円

	2011/1月期		2012/1月期		前年		2011/1月期		2012/1月期		増減	
	第2四半期累計実績		第2四半期累計実績		増減	増減	通期実績		通期予測		増減	増減
売上高	6,223		5,856		-367	-5.9%	13,041		12,800		-241	-1.8%
売上総利益	1,929	31.0%	1,862	31.8%	-67	0.8%	3,981	30.5%	3,950	30.9%	-31	0.3%
販管費	2,212	35.5%	1,929	32.9%	-283	-2.6%	4,161	31.9%	3,930	30.7%	-231	-1.2%
営業利益	-283	-4.5%	-67	-1.1%	216	3.4%	-179	-1.4%	20	0.2%	199	1.5%
経常利益	-269	-4.3%	-66	-1.1%	203	3.2%	-141	-1.1%	50	0.4%	191	1.5%
当期純利益	-415	-6.7%	-80	-1.4%	335	5.3%	-403	-3.1%	70	0.5%	473	3.6%

4

### 第1-2四半期百貨店店頭販売推移



5